

施工前に必ずご確認ください

# 床排水トラップ施工説明書

RTS-50

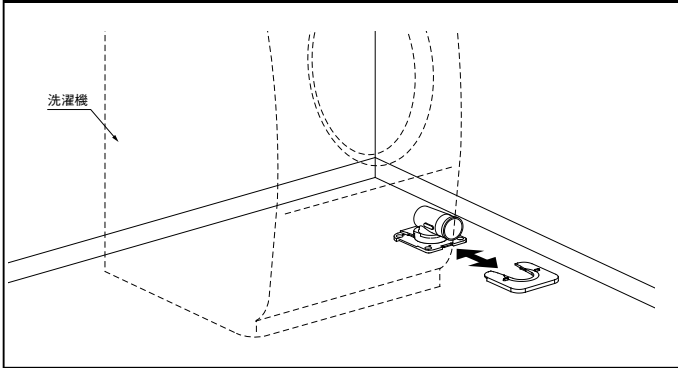
RTS-50-A  
(ホース接続固定バンド付)

(VP50、VU50兼用)

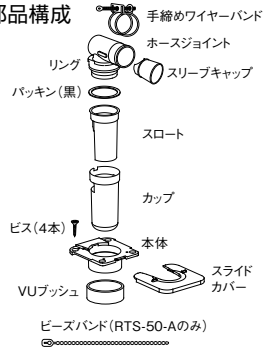
## ◎重要

本製品は洗濯機正面側に向かってスライドカバーが取り外せるように施工してください。

- ・スライドカバー取り外しに必要なスペースを必ず確保してください。
- ・壁と平行になるように施工してください。



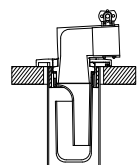
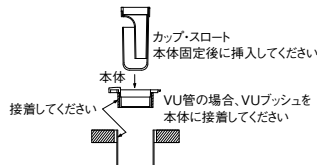
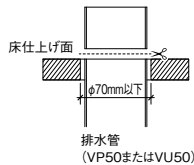
## 部品構成



## 施工手順

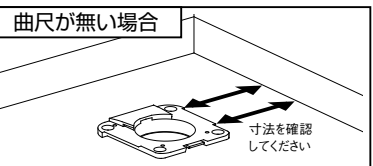
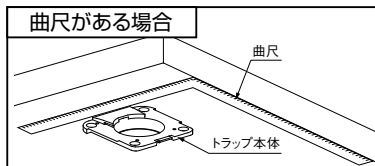
①床面に排水管を貫通させる穴をφ70以下としてください。

②床面を仕上げ、  
排水管を仕上げ面で  
切ってください。



③本体よりスライドカバーとホースジョイントを取り外し、排水管と本体に接着剤を塗布し、本体を排水管に差し込んでください。(VU管に接着する場合にはVUプッシュを本体に接着してからプッシュ外周部に接着剤を塗布し、本体を排水管に差し込んでください。)

④接着剤が硬化する前に、右記のように曲尺等を使用して壁と平行に設置してください。



⑤本体をビス止めしてください。

⑥パッキンとホースジョイントを本体に差し込み、スライドカバーをはめてカチッという音がするまでしっかりとロックしてください。

⑦付属の手締めワイヤーバンドは、ホースジョイントに取り付けておいてください。

(⑧RTS-50-Aの場合)

紛失防止のため、ビーズバンドは必ずワイヤーバンドに取り付けておいてください。

## 施工上の禁止事項

●グリス等の潤滑剤は絶対に使用しないでください。(樹脂を劣化させる恐れがあります。)