

施工に際しては、必ずこの施工説明書に従い正しく施工してください。
この施工説明書は、お客様に保管頂くよう依頼してください。

安全のため必ずお守りください

ここでは施工に際して守って頂かないと人身事故や家財の損害に結び付く注意事項を挙げています。施工前にこの項目をよくお読み頂き、正しく施工してください。

用語および記号の説明

- 警告** …… 取扱いを誤った場合、使用者が死亡、または重傷を負う危険な状態が生じることが想定されます
- 注意** …… 取扱いを誤った場合、使用者が傷害を負う可能性、および物的損害の発生が生じることが想定されます
- ⚠** …… 「注意しない！」(上記の「警告」、「注意」と併用して注意をうながす記号です。必ずお読みになり、記載事項をお守りください)
- ⊘** …… 「してはいけません！」(一般的な禁止記号です)
- …… 「指示通りにしないで！」(一般的な行動指示記号です)

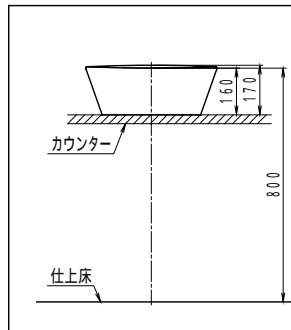
⚠ 注意

- ⊘** **手洗器・洗面器にかたい物を落とさないでください**
(洗面器が破損してけがをしたり、漏水により家財に損害を与えるおそれがあります)
- ⊘** **手洗器・洗面器に強い力や衝撃を与えないでください**
(洗面器が破損してけがをしたり、漏水により家財に損害を与えるおそれがあります)
- ⊘** **手洗器・洗面器に熱湯を注がないでください**
(洗面器が破損してけがをしたり、漏水により家財に損害を与えるおそれがあります)

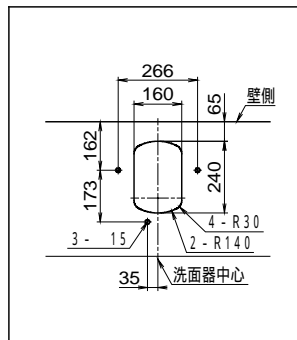
ジャニス工業株式会社

本社 〒479-8577 愛知県常滑市唐崎町2丁目88番地 TEL(0569)35-3151

参考施工寸法



カウンター 穴加工寸法



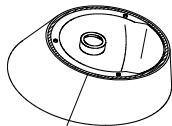
洗面取付同梱部材

アンカーナット	3個
座金(小)	3個
なべ小ねじ	3本
座金(大)	3個
スポンジパッキン	1本

施工方法

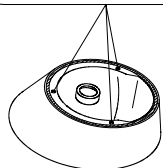
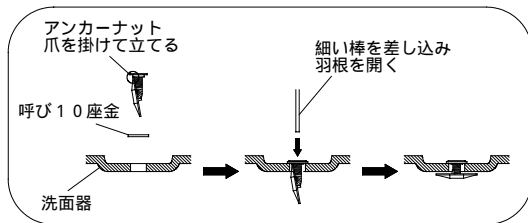
1. カウンターに給排水用の穴(160 mm×240 mm)と洗面器の固定用の穴(15 mm:3ヶ所)を加工します。(カウンター穴 加工寸法 参照)
カウンターの厚さは、付属の取付金具の場合:10 mmから 25 mmにしてください

2. 洗面器とカウンターの合わせ部にスポンジパッキンをすき間のないように貼り付けます。

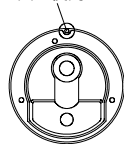


スポンジパッキンを貼る
(底面)

3. アンカーナットに座金を通して洗面器の固定穴に差し込みます
洗面器の固定穴にアンカーナットを取り付けます。
アンカーナットの穴から付属の小ねじまたは細い棒を差し込み、ナット部を洗面器に押し込みます。



注意
この穴は使用しません



4. カウンターの取付位置に洗面器を置き、カウンターの下のなべ小ねじで洗面器を固定します。

