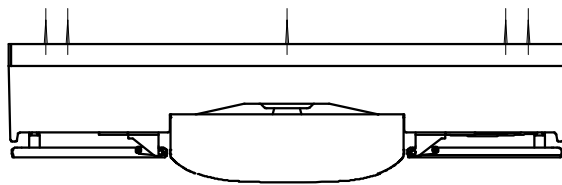
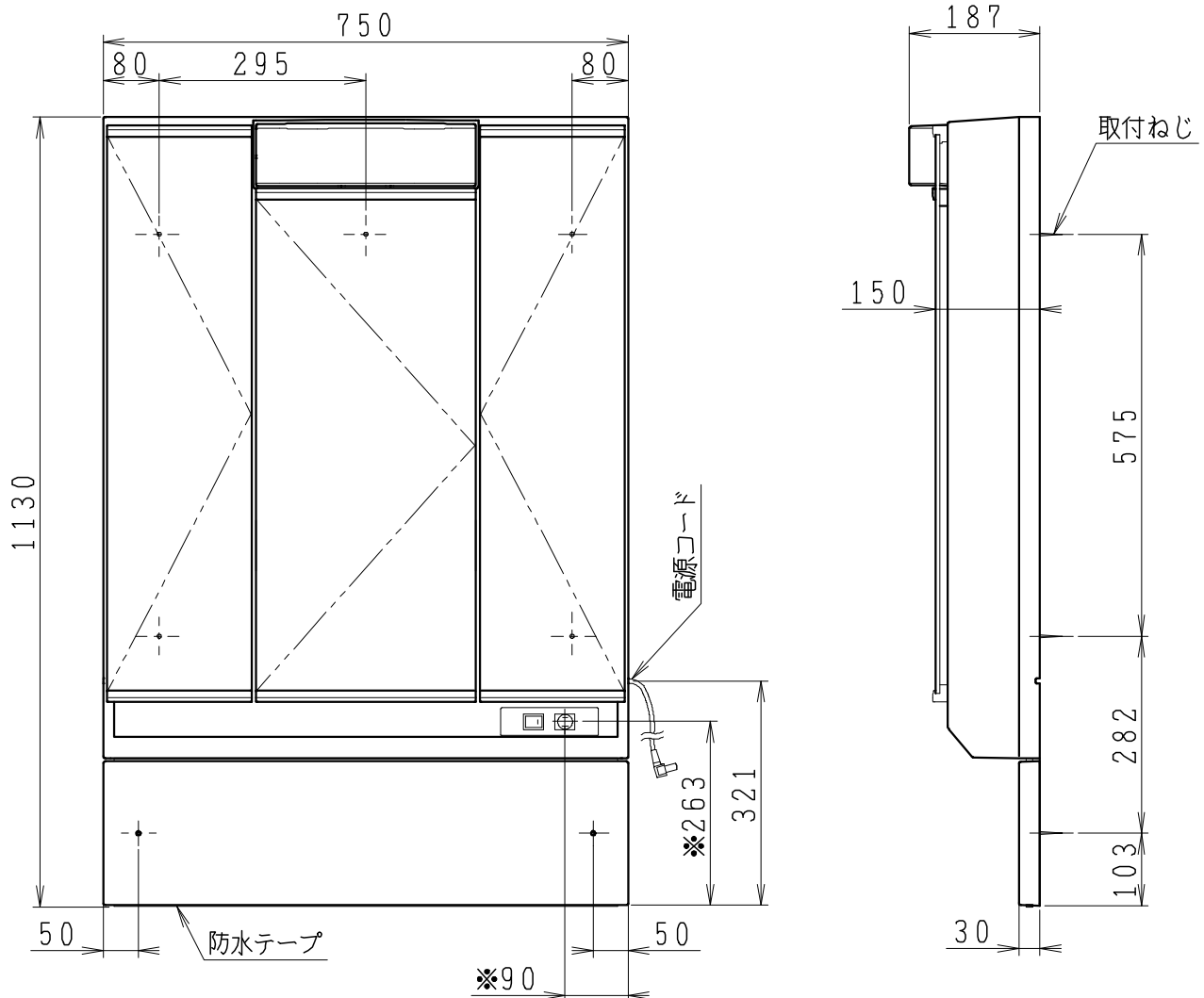


化粧鏡台仕様

本体・パネル	合成樹脂 (PP)
鏡	防湿形
照明器具	5W LED電球 昼白色 口金E26 (1個)
ランプカバー	合成樹脂 (PP)
コンセント	許容電力:合計1300W (外付1コ+内部1コ)
電源コード	VFF プラグ付 (2.0mm <sup>2</sup> )
トレイ	合成樹脂 (PP) (4個)
小物ラック	合成樹脂 (PP) (1個)
歯ブラシ立て	合成樹脂 (HiPS)
防水テープ	スポンジ
取付ねじ	タッピンネジ4.5×60 (7本) ネジキャップ (7個)
くもり止め	くもり止めコーティング (センターミラーのみ)
電源	AC100V 50/60Hz



- ・電源コードの取出しは、左又は右有効コード長さ (参考値)  
右取出し: 1500mm  
左取出し: 750mm
- ・\*付の寸法は、直結配線の場合のコード取出位置を示す



製 図	写 図	検 図	承認	品名	750mm幅 化粧鏡台	品番	LUM7530SLC	尺度	1/10
川野		中村		品名		図番	LU910892		
21.3.3				Janis ジャニス工業株式会社					