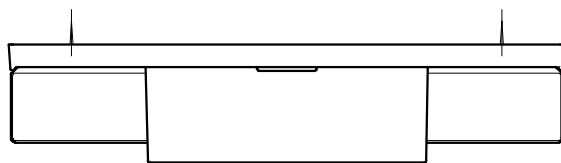
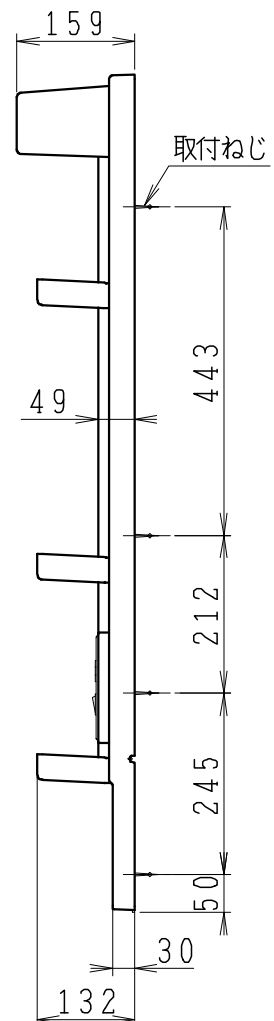
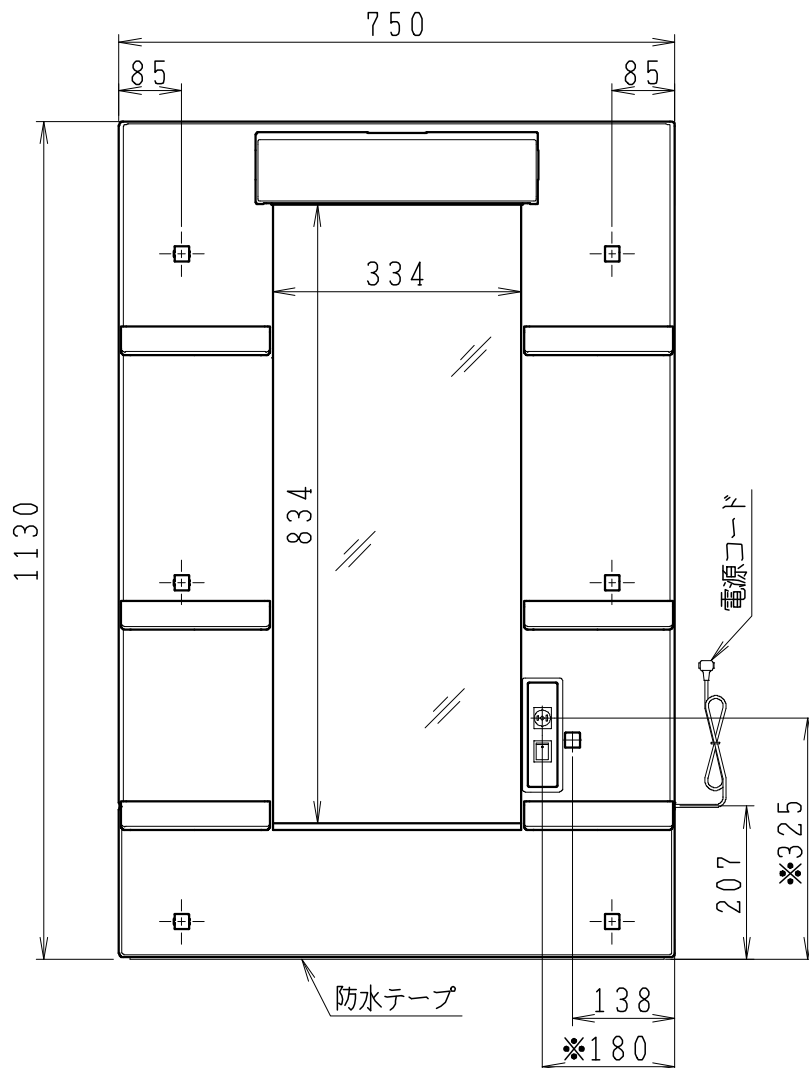


化粧鏡台仕様

本体	合成樹脂 (PP)
鏡	防湿形
照明器具	5W LED電球 昼白色 口金E26 (1個)
ランプカバー	合成樹脂 (PP)
コンセント	許容電力: 1300W (外付1コ)
電源コード	VFF プラグ付 (2.0mm ²)
トレイ	合成樹脂 (PP) (6個)
歯ブラシ立て	合成樹脂 (HiPS)
防水テープ	スポンジ
取付ねじ	タッピンネジ 4.5×60 (7本) ネジ穴キャップ (7個)
くもり止め	くもり止めコーティング (LUM7512SLCLのみ)
電源	AC100V 50/60Hz



- ・電源コードの取出しは、左又は右有効コード長さ (参考値)
右取出し: 1400mm
左取出し: 650mm
- ・*付の寸法は、直結配線の場合のコード取出し位置を示す



製 図	写 図	検 図	承認	品名	750mm幅 化粧鏡台	品番	LUM7512SLNL LUM7512SLCL	尺度	1 / 10
川野		中村				図番	LU910970		
21.3.3				Janis ジャニス工業株式会社					